

Dal 1989
soluzioni informatiche al
servizio dell'Impresa

Gestionale aziendale

che opera a tutto campo nelle medie e grandi imprese, su sistemi Windows, in ambiente SQL. Destinato a rispondere a tutte le esigenze amministrative, fiscali, contabili, organizzative e logistiche, riducendo tempi e costi di lavoro !

Genio Pro è un software di gestione aziendale avanzata per tutti gli ambienti Windows, progettato per risolvere le problematiche della piccola media e grande impresa, conosciuto e apprezzato sul mercato per la sua completezza funzionale. Genio Pro unisce alla semplicità d'uso le grandissime potenzialità offerte dall'ambiente SQL Server. Genio Pro si presta a gestire una mole di dati molto elevata ed è adatto alla pluriutenza. C.R.P. Software accompagna il prodotto dall'installazione alla personalizzazione e alle sue stampe passando per la formazione del personale che lo utilizza.

Il gestore delle stampe in 'Crystal Reports XI' lo rendono duttile e una garanzia di funzionalità, mentre l'immediatezza e la semplicità vengono offerte dall'ambiente grafico di Microsoft. Help in linea in formato Html richiamabile in ogni momento o da qualsiasi maschera del programma. Genio Pro si integra con Office, Lotus, posta elettronica, fax, internet, home banking, Entratel, ecc...

SEMPLICE

L'interfaccia di Windows lo rende semplice e intuitivo anche per l'utente meno esperto. La grafica assicura immediatezza e velocità nel reperimento dei dati.

AGGIORNATO

Sempre al passo con i tempi ! Aggiornamenti costanti su migliorie di operatività e adempimenti fiscali. Un'area riserva all'utilizzatore consente un istantaneo adeguamento.

SICURO

Le informazioni contenute in un gestionale aziendale sono riservate e strategiche, un sistema di login e di password vincola l'accesso agli utenti differenziandone le funzioni.

PENSA AL FUTURO

Internet, smartphone, tablet sono attualmente strumenti di uso quotidiano e di lavoro indispensabili. GENIO PRO è pronto con

iGENIO iSMS

e l'Universo degli **i**

Aree Aziendali

Magazzino - gestione degli articoli come movimentazione fisica e fiscale, funzioni logistiche aziendali.

Vendite - gestione del flusso documentale : DDT, fatture, Note di Accredito, Ricevute fiscali ecc...

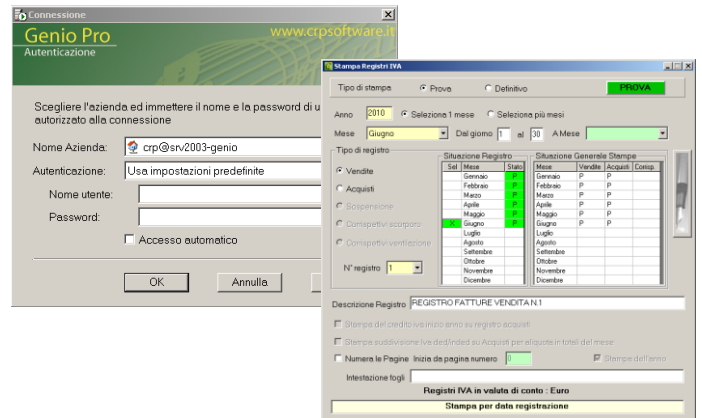
Statistiche - stampe e creazione di statistiche mirate all'analisi dei flussi di vendita e di acquisto.

Contabilità - scritture contabili, partitari, scadenziari, bilanci, ecc... sempre aggiornati alla normativa vigente.

Ordini - gestione degli Impegni a clienti e Ordini a fornitore, controllo della situazione di evasione.

Offerte - gestione della preventivazione, dalla formulazione dell'offerta fino all'accettazione del cliente.

Produzione - gestione di distinte base e di commesse organizzate su n livelli, per le imprese industriali.



Caratteristiche generali / gestionali

Totale rispetto degli standard del mondo Windows
 Stampe su qualsiasi periferica Windows (stampanti, fax, e-mail, anteprime)
 Help contestuale in HTML per ogni programma e campo
 Lista dei codici delle tabelle ad ogni richiesta
 Gestione importi in euro o valuta estera
 Gestione utenti con accesso tramite password
 Gestione utenti con accesso differenziato in lettura, scrittura e stampa
 Archivi completamente accessibili da SQL Server
 Accesso alla base dati in modalità client/server
 Reportistica manipolabile con Crystal XI
 Multideposito, Multimagazzino
 Integrazione con posta elettronica interna ed esterna
 Integrazione con Internet e Intranet
 Aggiornamento del programma direttamente dal sito
[Integrato con la Messaggistica CRP](http://www.crpsoftware.it/prodotti/genio-pro.php)
[Integrato con il Documentale CRP](http://www.crpsoftware.it/prodotti/genio-pro.php)

Tutte le informazioni su <http://www.crpsoftware.it/prodotti/genio-pro.php>

